

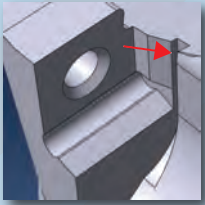


3D MILLING
TECHNIC PROVIDER & CONSULTANT
www.3dmilling.com.tw

高效率/高進給粗銑刀桿

圓鼻刀桿

嵌入式刀片座設計



SDHX



RDHX

- 壽命比一般圓刀片多5倍！
- 效率比一般圓刀片高8倍！
- 深孔直壁轉角加工幾乎無震刀現象！
- 適合各種工具鋼 (SKD、NAK、P料) 加工！
- 模仁模座開粗最佳刀具，成本低效率快！
- 嵌入式刀片座設計，切削振動小，刀片壽命長！



SDHX 粗銑刀桿加工實例

壽命超長！

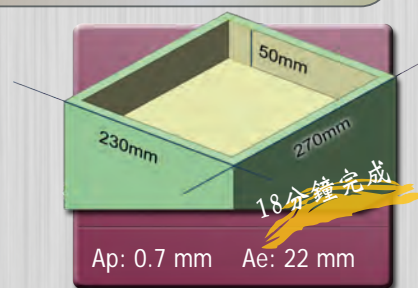
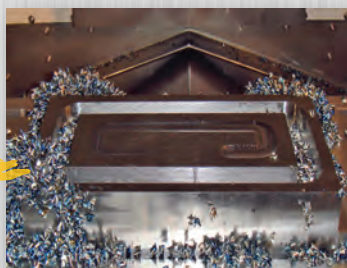
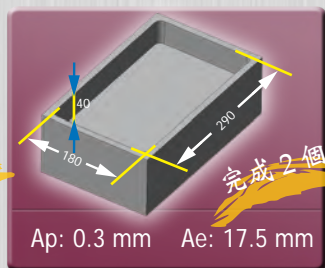
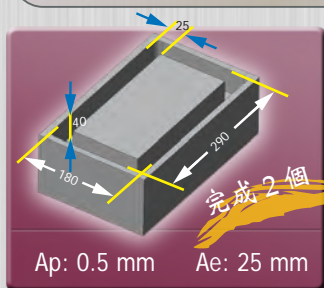
4小時48分
NAK80

速度超快！

F18000
S45C

實際案例

工件材質：NAK80
CNC 加工機：永進
刀具直徑/R角：Ø25, R1.5, 3刃
轉速：2100rpm
進給：5000mm/min (機台最高進給)
壽命：4小時48分 免轉刀片



尺寸	加工用途	刀片規格	刀徑 D1	刃數	圓角 R	有效長 L3	柄徑 D2	總長 L	訂購料號	庫存
		RDHX (R5)	25	3	5	60	25	120	R25R500L120-3T-07	*
				3	5	85	25	145	R25R500L145-3T-07	
				3	5	110	25	170	R25R500L170-3T-07	
				3	5	140	25	200	R25R500L200-3T-07	
			30	3	5	60	32	120	R30R500L120-3T-07	*
				3	5	85	32	145	R30R500L145-3T-07	
				3	5	110	32	170	R30R500L170-3T-07	
				3	5	140	32	200	R30R500L200-3T-07	
			35	4	5	-	32	120	R35R500L120-4T-07	
				4	5	-	32	145	R35R500L145-4T-07	
				4	5	-	32	170	R35R500L170-4T-07	*
				4	5	-	32	200	R35R500L200-4T-07	
		SDHX (Rp1.5)	25	3	1.5	60	25	120	S25R070L120-3T-10	*
				3	1.5	85	25	145	S25R070L145-3T-10	
				3	1.5	110	25	170	S25R070L170-3T-10	
				3	1.5	140	25	200	S25R070L200-3T-10	
			30	4	1.5	60	32	120	S30R070L120-4T-10	*
				4	1.5	85	32	145	S30R070L145-4T-10	
				4	1.5	110	32	170	S30R070L170-4T-10	
				4	1.5	140	32	200	S30R070L200-4T-10	
			35	4	1.5	-	32	108	S35R070L108-4T-10	*
				4	1.5	-	32	120	S35R070L120-4T-10	
				4	1.5	-	32	145	S35R070L145-4T-10	
				4	1.5	-	32	170	S35R070L170-4T-10	*
			42	4	1.5	-	32	200	S35R070L200-4T-10	
				5	1.5	-	32	108	S42R070L108-5T-10	*
				5	1.5	-	32	120	S42R070L120-5T-10	
				5	1.5	-	32	145	S42R070L145-5T-10	
			5	1.5	-	32	170	S42R070L170-5T-10		
			5	1.5	-	32	200	S42R070L200-5T-10		

	刀片規格	等級	d/l	s	r	螺絲	訂購料號
	RDHX	P20	10	3.18	5	M3.5	RDHX1003M0S
		K10	10	3.18	5	M3.5	RDHX1003M0T
	SDHX	P20	9	3.5	0.7	M3.0	SDHX09T307M0S
		K10	9	3.5	0.7	M3.0	SDHX09T307M0T

備註：
P20 通用加工一般鋼材。
K10 通用加工熱處理鋼、鑄鐵、不銹鋼及一般鋼材。

另有牙固式刀頭，歡迎來電詢問。